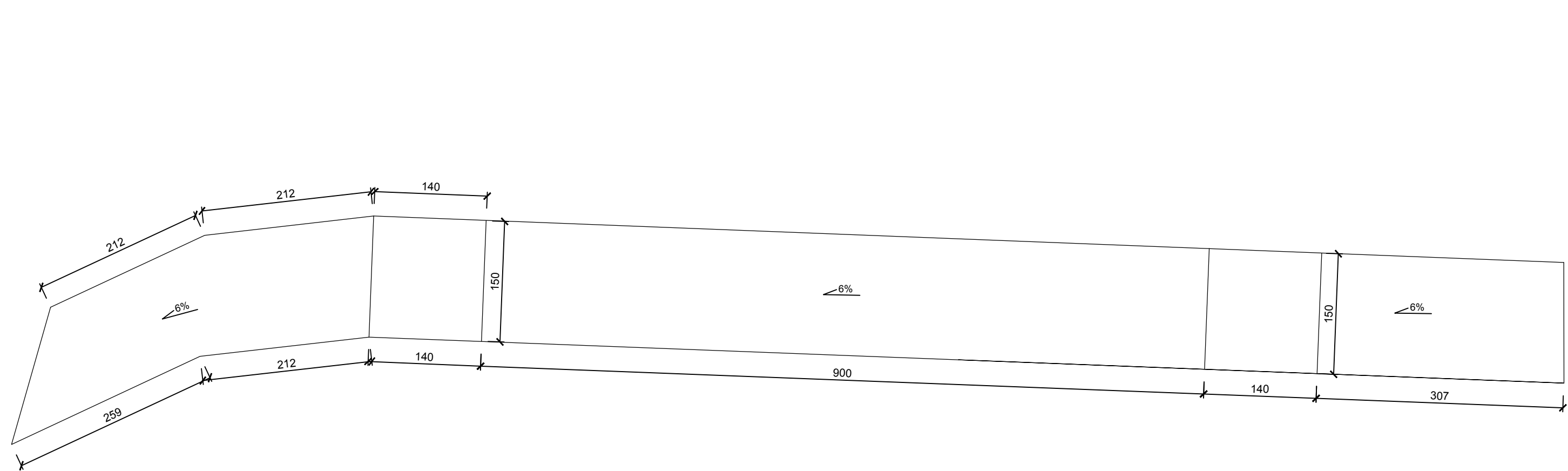
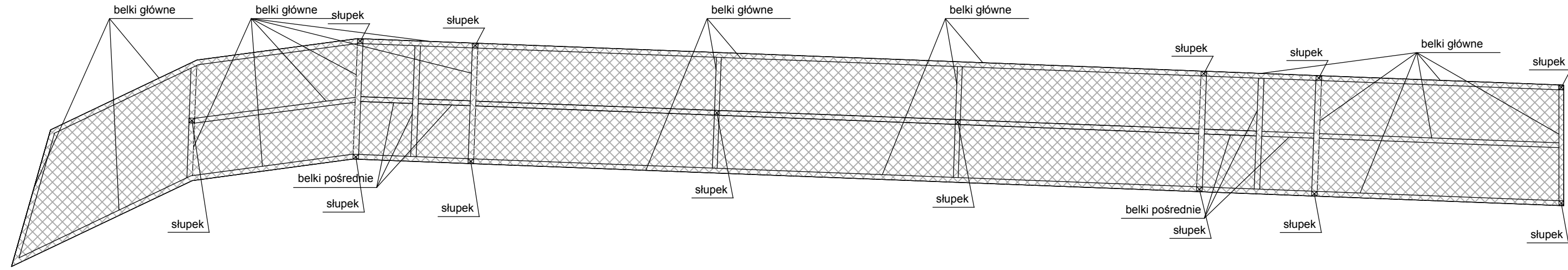
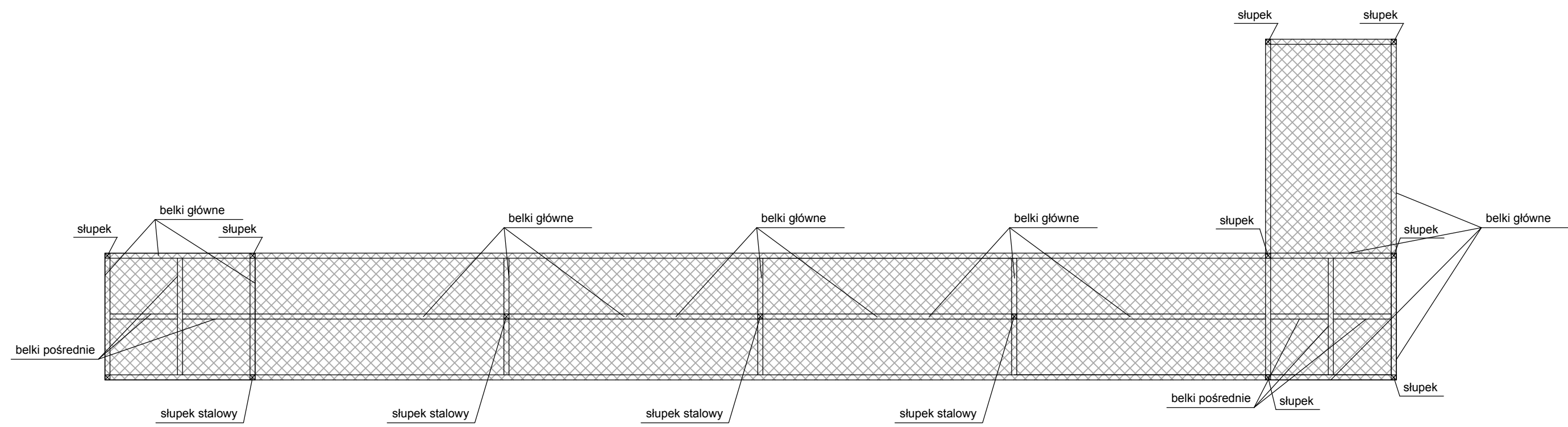
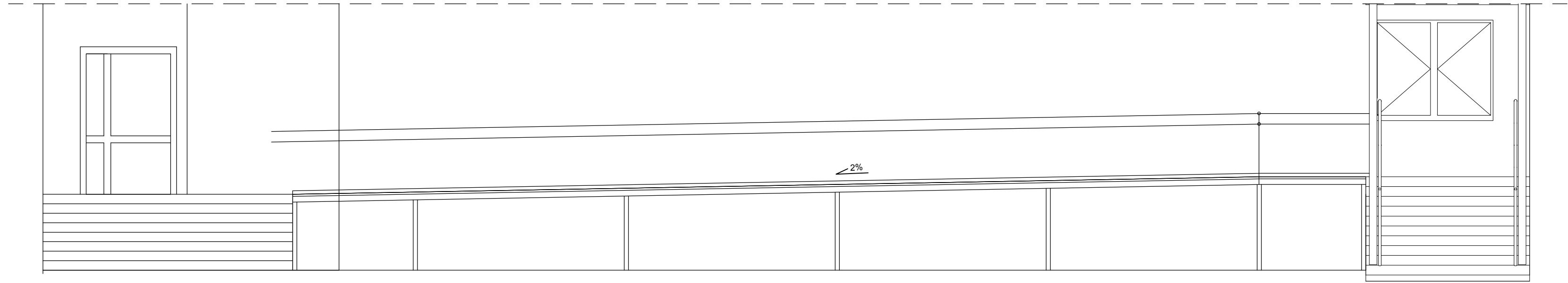
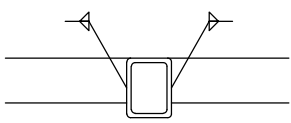


- słupki stalowe 6x6 cm, gr. 6 mm
- belki główne 8x6 cm, gr. 6 mm
- belki pośrednie 6x4 cm, gr. 6 mm
- słupki stalowe 6x6 cm, gr. 6 mm
- kratka wema 1000x1500 mm, oczko 34x38 mm, płaskownik 30x2 mm, wysokość 30 mm



 MIROSLAW BURTA ZAKŁAD USŁUGOWY 08-110 SIEDLCE, UL. GRABIANOWSKA 23	
PROJEKT WYKONAWCZY ROZBUDOWY BUDYNKU POLIKLINIKI W SIEDLCACH ZWIĄZANEJ Z BUDOWĄ NOWEGO SZTUBU WINDOWEGO	
PROJEKT - PODJAZD DLA NIEPEŁNOSPRAWNYCH	
RYSUNEK 6	SKALA: 1:50
MIEJSCE I DATA:	SIEDLCE, GRUDZIEŃ 2019
INWESTOR:	Centralny Szpital Kliniczny MSWiA w Warszawie ul. Wołoska 137, 02-507 Warszawa
PROJEKTANT - ARCHITEKTURA:	mgr inż. arch. Agnieszka Burtę MA/071/17 opr. w specjalności architektonicznej do projektowania bez ograniczeń
PROJEKTANT - KONSTRUKCJA:	mgr inż. Anna Burtę MA/0550/PWOK/13 opr. w spec. konstruktacyjnej budowlanej do projektowania bez ograniczeń
FAZA: PROJEKT WYKONAWCZY	BRANŻA: ARCHITEKTONICZNO - BUDOWLANA